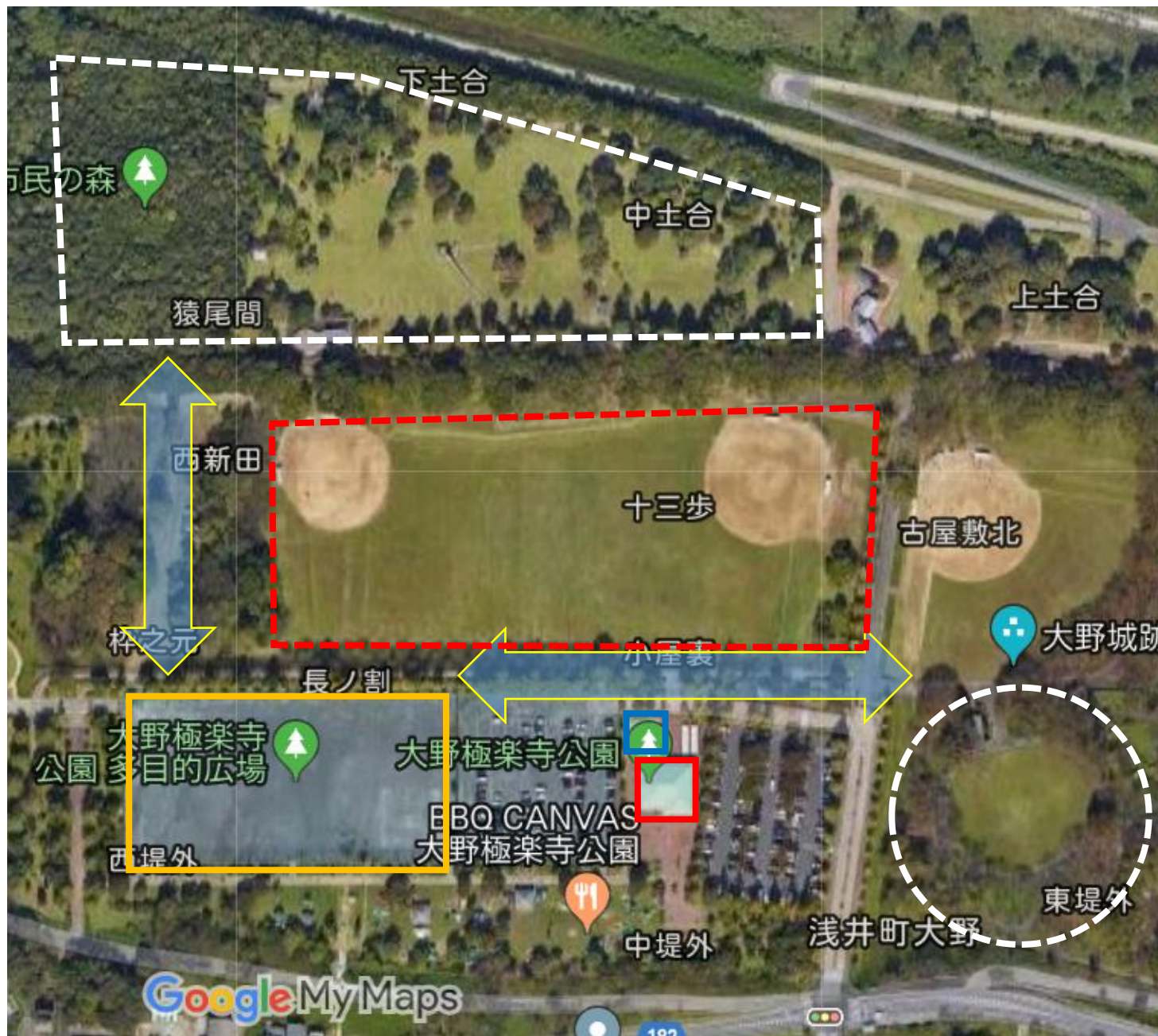


<会場案内>

【大野極楽寺公園付近】



・控え場所（場所取り・テント設営）・ウォーミングアップは左記点線内を利用する。テントを利用する際は、飛ぶことがないように各校の責任で工夫すること。

・開会式・中継は左記黄枠線内 多目的広場で行う。控え場所からの移動は⇄の道を利用すること。特に中継点への移動の際は走路を横切ることになるので十分に注意する。

・赤枠線内：大野極楽寺公園会議室を記録室・救護室として利用。

・青枠線内：自転車置き場を女子更衣室として利用（11：00～）。

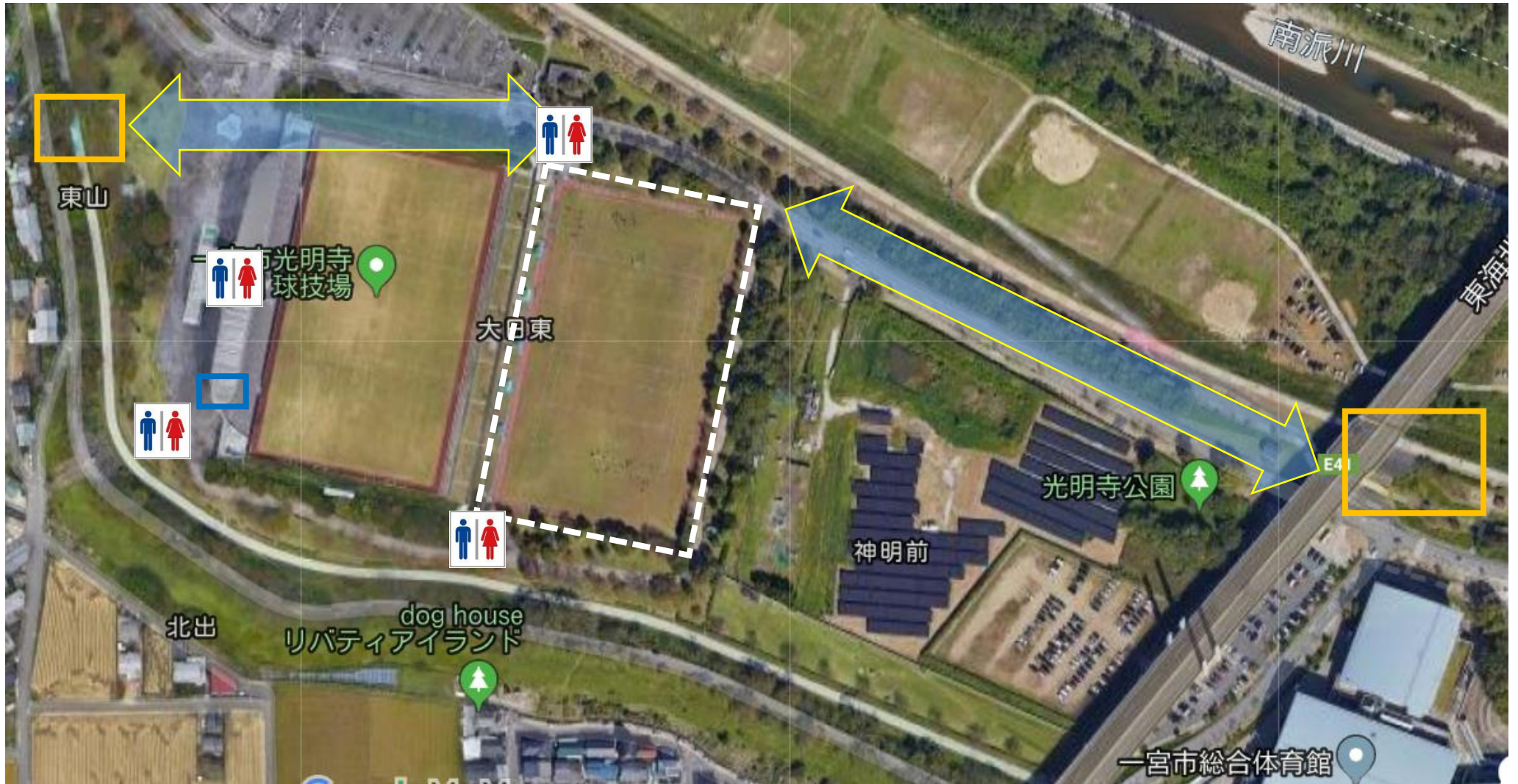
・大野極楽寺公園駐車場と東側の多目的広場については、公園の一般利用者が使用します。駅伝関係者は絶対に止めないようにしてください。駅伝関係者は河川敷駐車場を必ずご利用ください。

・控え場所や指定された場所以外でのウォーミングアップはしないでください。特に、BBQ場でのウォーミングアップは危険を伴いますのでやめて下さい。

・バスを乗り入れて駐車する学校については多目的広場に駐車できますが、競技開始から終了まで原則出し入れできません。ご注意ください。

・野球場の左記赤点線内を控え場所として利用することができるようになりました。

【ラグビー場サブグラウンド付近】



- ・控え場所（場所取り・テント設営）・ウォーミングアップは左記点線内を利用する。テントを利用する際は、飛ぶことがないように各校の責任で工夫すること。
- ・中継は左記黄枠線内で行う。控え場所からの移動は公園内の歩道を利用すること。
- ・青枠線内：ラグビー場の記録室(球技場メイン1F入って右に進む)を女子更衣室として利用可能(11:00～)です。
- ・ラグビー場北の駐車場については、ラグビー場利用者の駐車場です。駅伝関係者は河川敷駐車場を必ずご利用ください。
- ・トイレは南北・南西の公衆トイレを使用するか、球技場メイン2Fのトイレをご利用ください。

【スタート時(大野極楽寺公園)】



【中継所(大野極楽寺公園)】



【中継所(高速道路下)】

